



نکات  
کاربردی

## یکشنبه: ایموبیلایزر

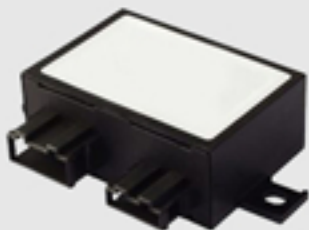
بررسی انواع ایموبیلایزرهای خودروهای ایران خودرو

اجزاء سیستم ایموبیلایزر Bosch ME 7.4.4 XU7 :

۱- تگ سوئیچ با مشخصات ۷۹۳۶ (محل قرارگیری داخل ریموت سوئیچ): این قطعه بر روی قاب ریموت نصب می شود و هنگامی که تحت تاثیر میدان مغناطیسی آنتن قرار می گیرد کدهایی که بر روی آن ایجاد شده است را جهت تبادل اطلاعات به قطعه ICU انتقال می دهد.



۲- آنتن ایموبیلایزر (محل قرارگیری دور مغزی سوئیچ): این قطعه وظیفه تبادل بین TAG سوئیچ و SMARTRA(ICU) را دارد.



۳- واحد SMARTRA(ICU) (محل قرارگیری پشت آمپر): این قطعه به عنوان واسطه بین آنتن و ECU عمل می کند ولی کدی در خود ذخیره نمی کند و نیازی به معرفی ندارد.

☎ ۰۱۱-۳۵۱۵۱

🌐 www.negarkhodro.com

📍 @negarkhodro

📷 negar\_\_khodro



نکارخودرو